

Si necesitas una explicación más detallada escaneando con tu celular los siguientes códigos QR tendrás acceso directo al video de ensamble, también puedes ver a la **Catapulta** en funcionamiento.

Ensamble



Funcionamiento



No te olvides visitar nuestro sitio web y seguirnos en nuestras redes sociales donde encontrarás más contenido.

[www.robodacta.mx](http://www.robodacta.mx)



@Robodacta.RD



56 28 08 95 23



@robodacta.mx



RobodactaMx

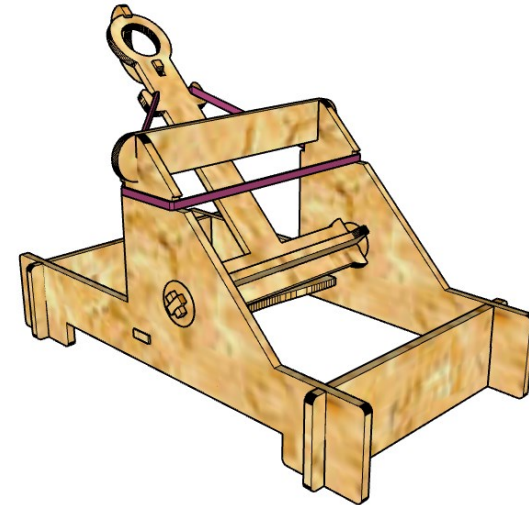
Conoce más de nuestra gama de Kits **Básicos** escaneando este código QR.



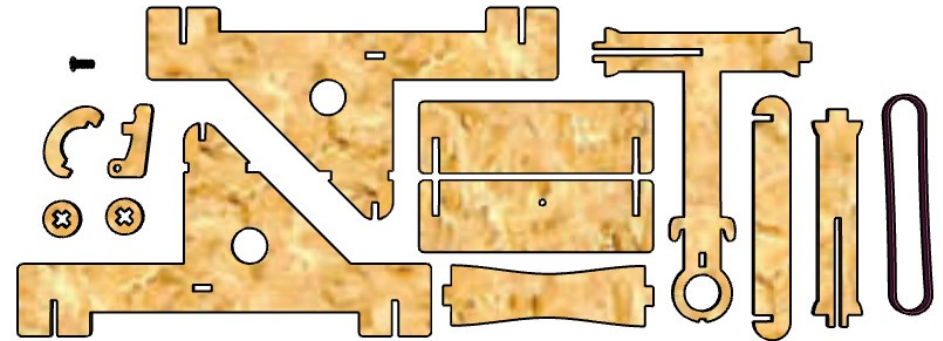
# Manual de ensamble

## Kit Catapulta

### Código KIT1433



Tu **Kit Catapulta** contiene las siguientes piezas

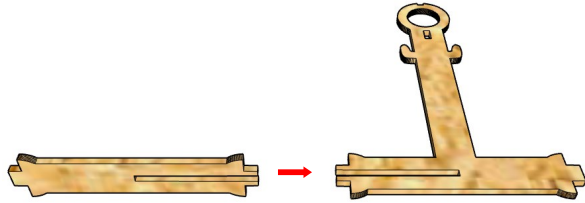


Para completar el armado necesitaras un desarmador punta plana (*no incluida*)

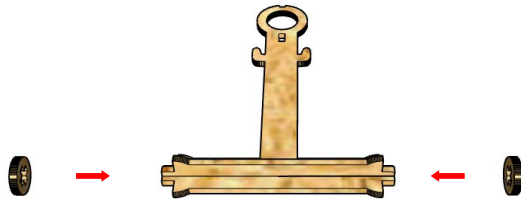
Puedes utilizar pegamento blanco (*no incluida*) para hacer más resistentes las uniones.



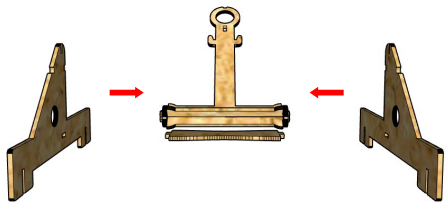
**1** Une la pieza para formar el eje de giro de la catapulta.



**2** Coloca en los extremos los acoples del eje para la base.



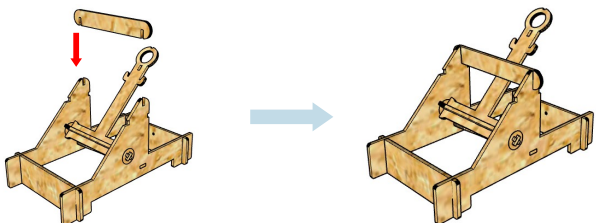
**3** Une las piezas laterales para la base principal.



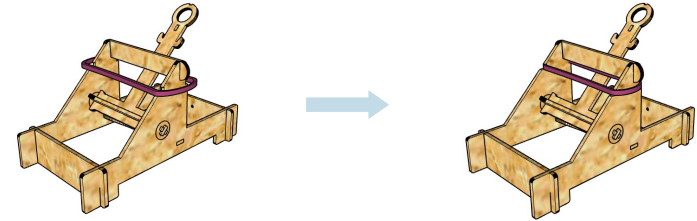
**4** Completa la base colocando la pieza frontal y trasera.



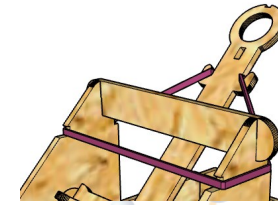
**5** Asegura la base también por arriba.



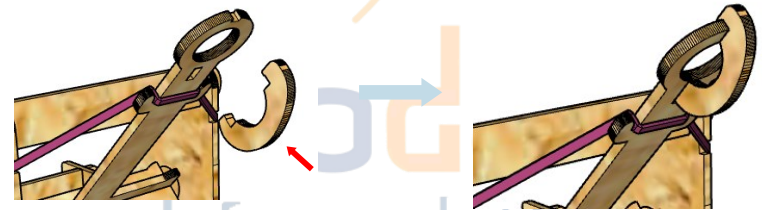
**6** Coloca la liga en las ranura de la base.



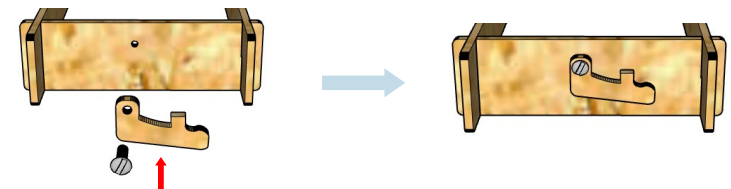
**7** Estira la liga, rodea el brazo de la catapulta y atórala en las pestañas para que quede como se muestra en la imagen.



**8** Completa la "cuchara" de la catapulta.



**9** Finalmente, en la parte trasera de la base, atornilla el seguro lanzador de la catapult.



**\*** Incrusta los círculos por medio de las ranuras para formar las pelotas.

