

Si necesitas una explicación más detallada escaneando con tu celular los siguientes códigos QR tendrás acceso directo al video de ensamble, también puedes ver al **Delfines, Mecanismo con Engranes** en funcionamiento.



Ensamble

Funcionamiento



No te olvides visitar nuestro sitio web y seguirnos en nuestras redes sociales donde encontrarás más contenido.

[www.robodacta.mx](http://www.robodacta.mx)



@Robodacta.RD



56 28 08 95 23



@robodacta.mx

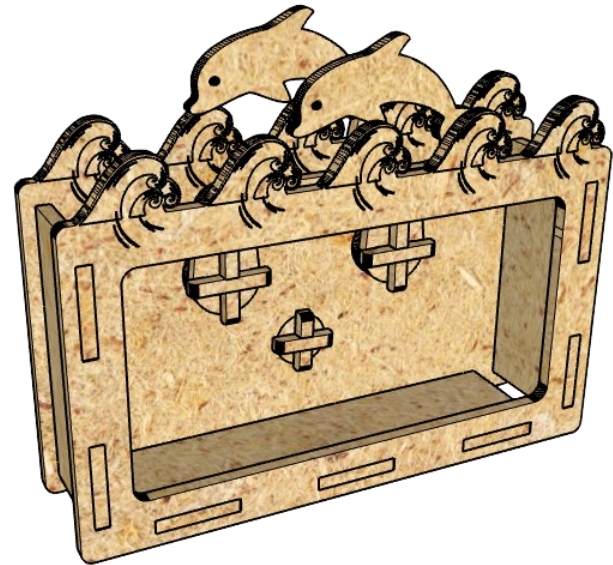


RobodactaMx

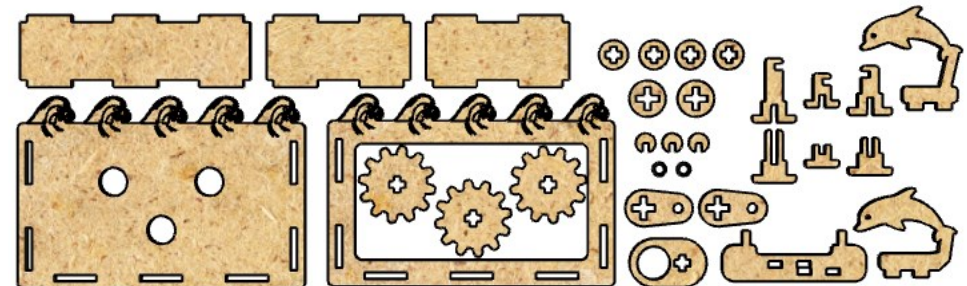
Conoce más de nuestra gama de Kits Básicos escaneando este código QR.



# Manual de ensamble Kit Delfines, Mecanismo con Engranes Código KIT1314



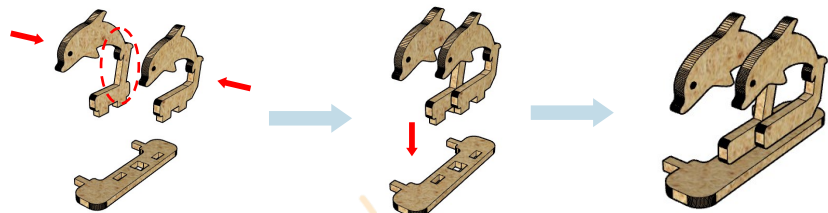
Tu Kit Delfines, Mecanismo con Engranes contiene las siguientes piezas



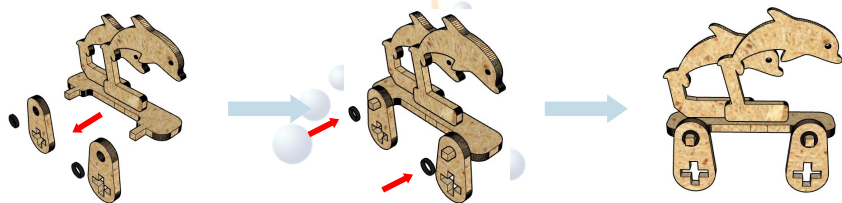
Puedes utilizar pegamento blanco (*no incluida*) para hacer más resistentes las uniones.



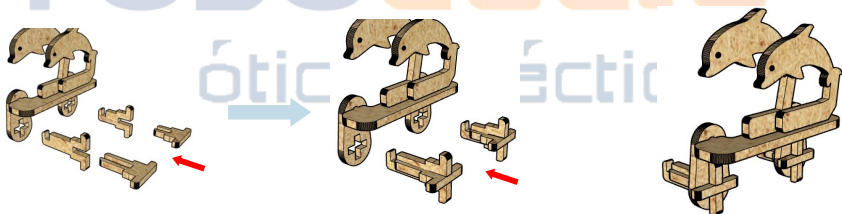
**1** Empalma los delfines, el más alto va detrás y levemente más adelantado que el de adelante, posteriormente insértalos en la base.



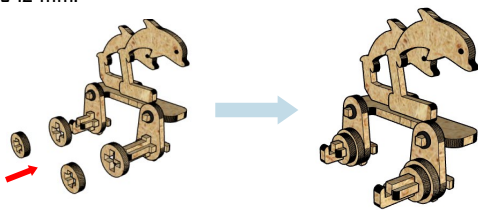
**2** Las pequeñas pestañas de la base insértalas en los orificios de las piezas mostradas y asegúra que no se salgan colocando a cada una, una goma circular.



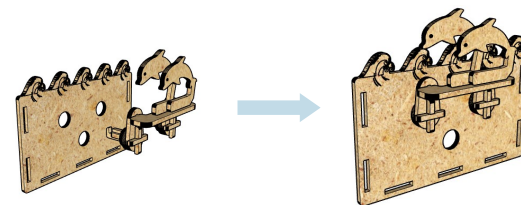
**3** Para armar los ejes cruza las piezas mostradas e insértalos en los orificios en forma de cruz. Preferentemente pon el eje más largo del lado de la nariz de los delfines.



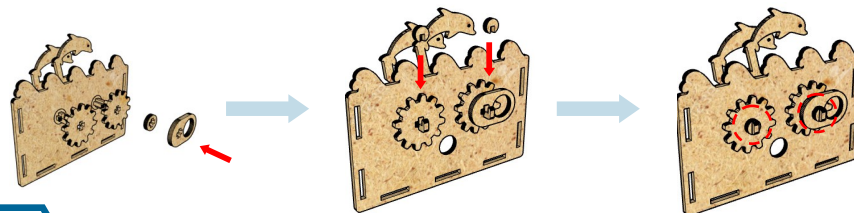
**4** Por el lado posterior, inserta en ambos ejes un separador de 15mm seguido de un separados de 12 mm.



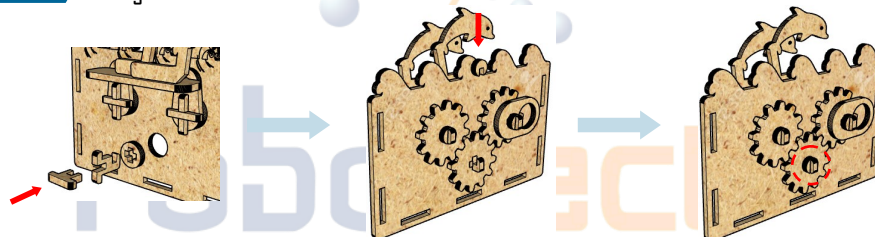
**5** Coloca la parte trasera de la caja. El grabado de las olas debe quedar del lado de los delfines.



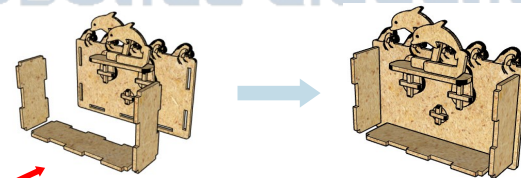
**6** Por el lado posterior inserta a los ejes dos de los engranes, en el eje largo inserta otro separador de 12mm y la manivela. Asegura en ambos casos con un seguro circular.



**7** De manera similar a los pasos anteriores arma el último eje con el último engrane y asegúralo también.



**8** Inserta las partes laterales e inferior de la caja en los orificios correspondientes.



**9** Finalmente, coloca la parte frontal de la caja. De igual forma, con el grabado hacia el frente.

